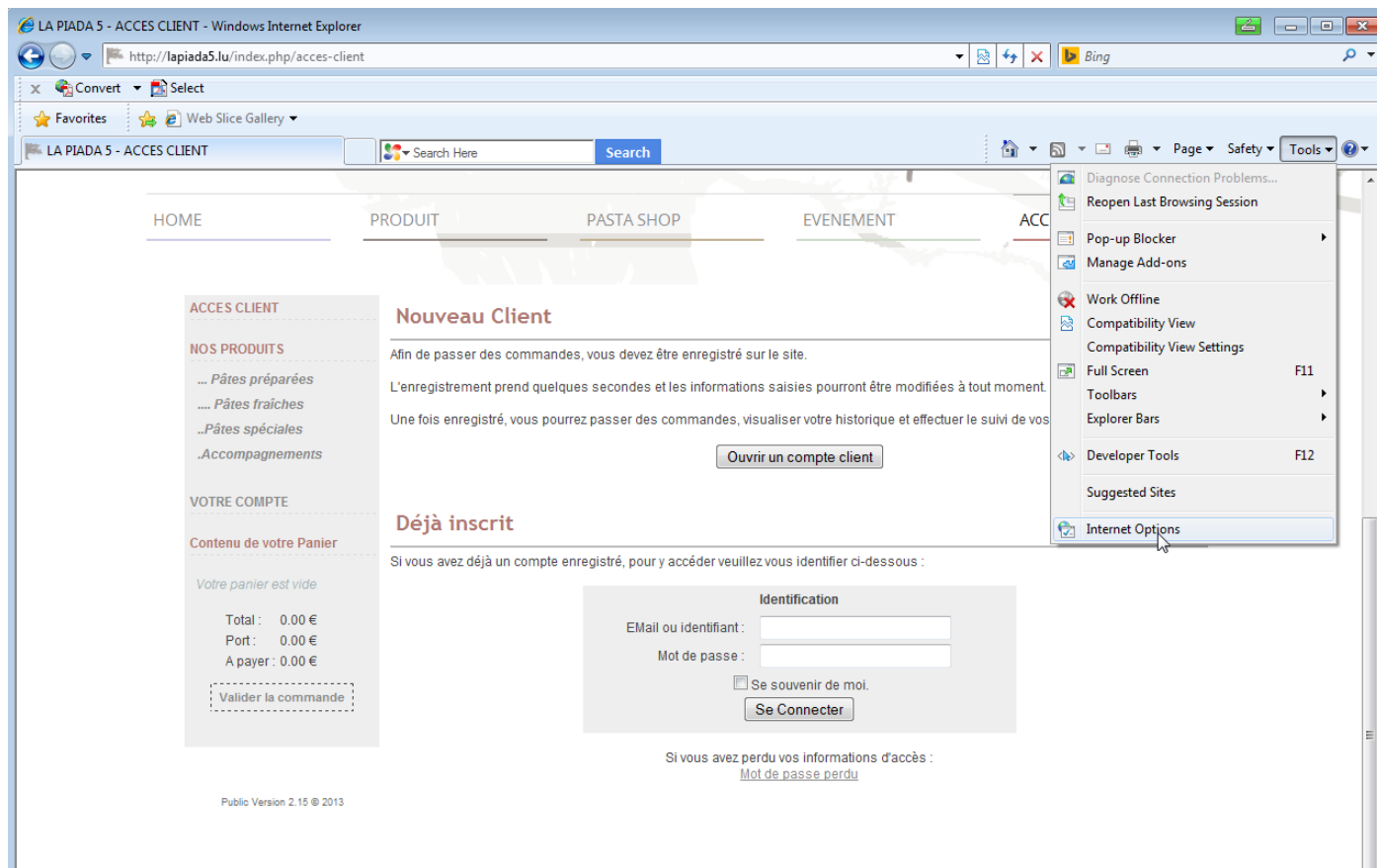
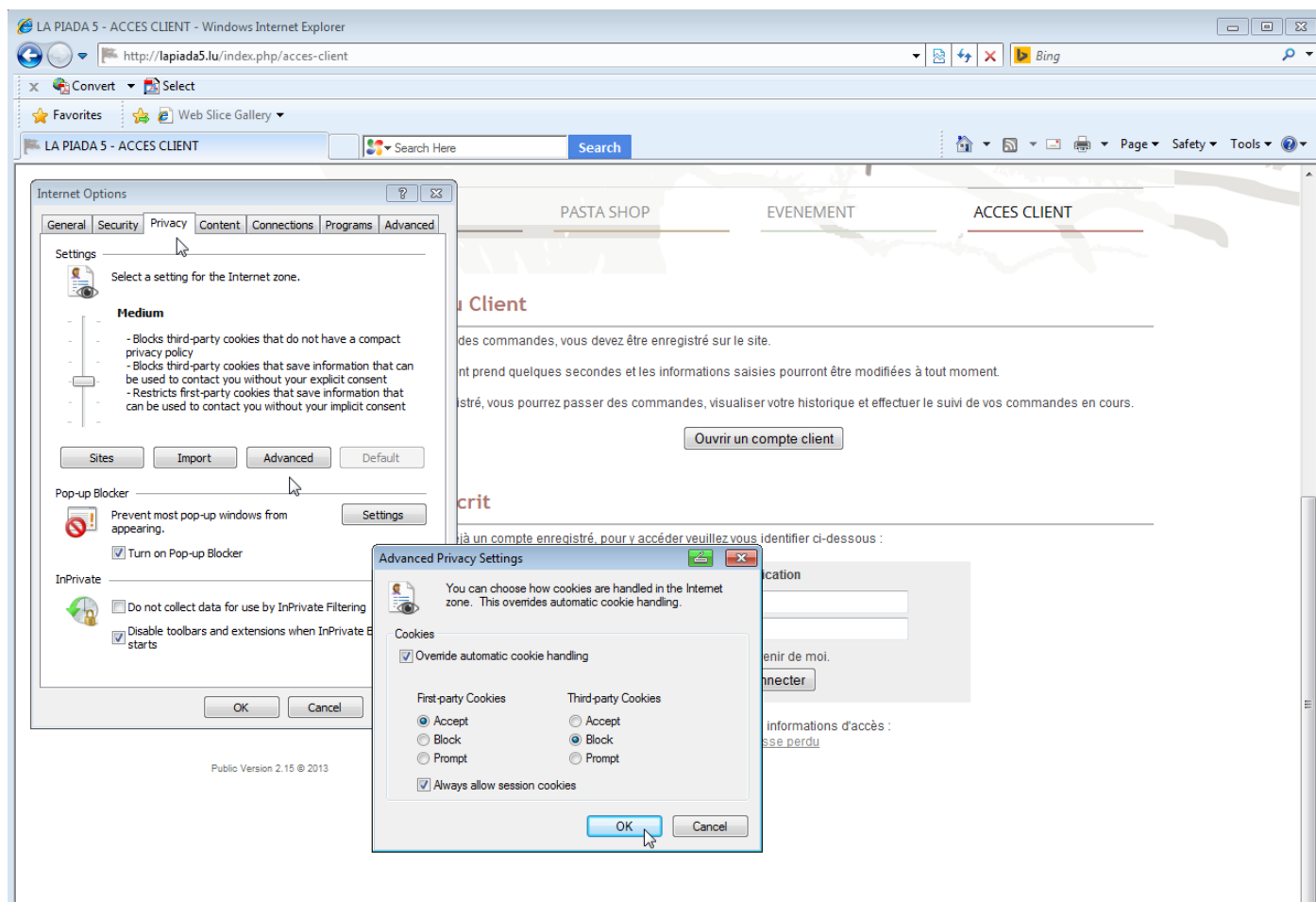


# Paramètres pour le logiciel Internet Explorer :

1. Ouvrez la fenêtre des paramètres

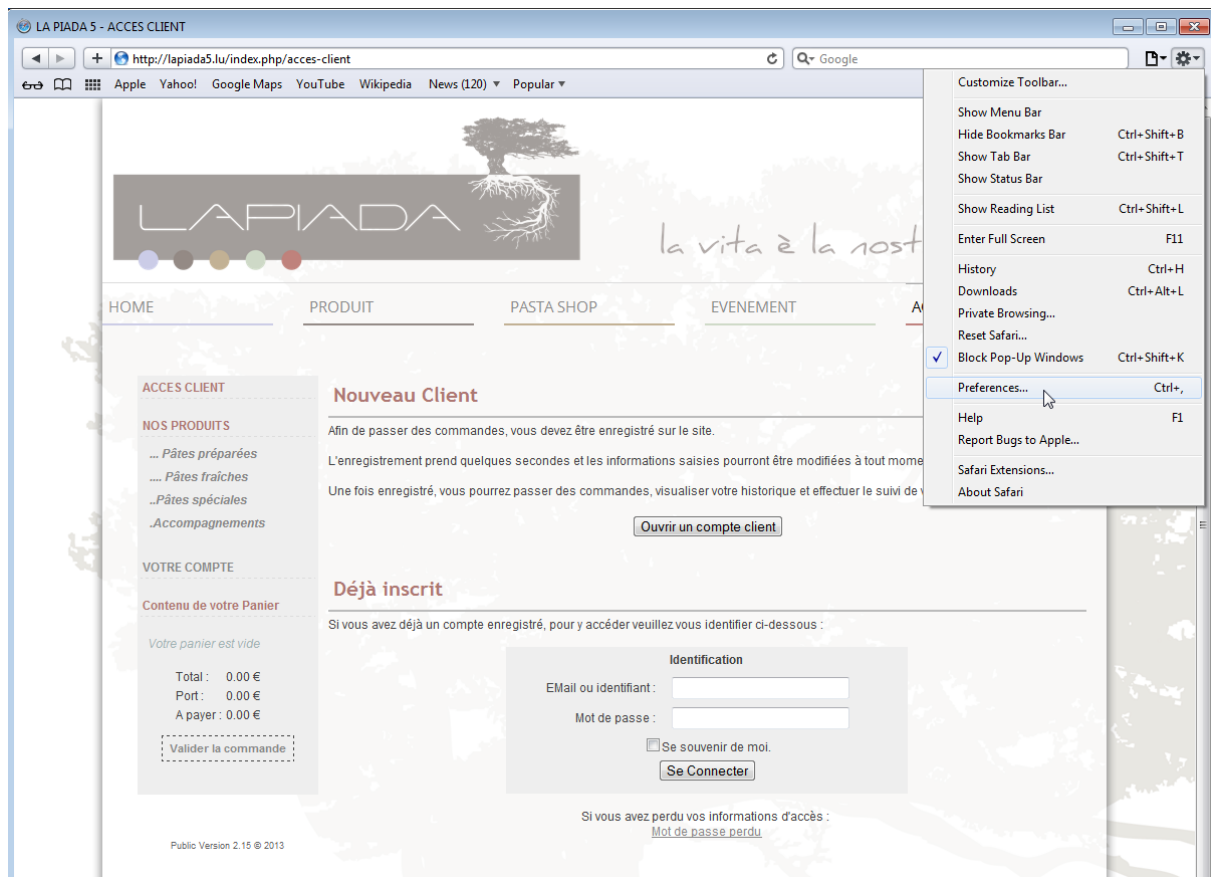


2. Cliquez sur « Privé », puis sur « Avancé » et configurez les paramètres tels que sur l'image



## Paramètres pour le logiciel Safari :

1. Ouvrez la fenêtre des paramètres



2. Cliquez sur « Privé » et configurez les paramètres tels que sur l'image

